

Allgemeine Informationen

LEMFÖRDER Markenprodukte garantieren Ihnen höchste Präzision und einwandfreie Funktion. Verlangen Sie deshalb immer die Original-Teile von LEMFÖRDER.

Für Ihre Anforderungen benötigen wir die vollständige Bestellnummer, zum Beispiel:

LEMFÖRDER Keilrippenriemen 17179 01

In Zweifelsfällen geben Sie bitte auch Typenbezeichnung und Baujahr des Fahrzeugs an, für das der gewünschte Artikel bestimmt ist.

Bitte beachten Sie, dass wir die LEMFÖRDER Artikelnummern von fünf auf sieben Ziffern umgestellt haben. Die zwei zusätzlichen Zahlen fügen sich dabei hinter die bereits bekannten Nummern, so dass z.B. aus einer 12345 die 12345 01 wurde.

Alle Rechte vorbehalten. Vervielfältigungen oder die Mitbenutzung dieses Kataloges – auch auszugsweise – für die Erstellung eines Eigenkataloges sind ohne ausdrückliche Zustimmung unzulässig.

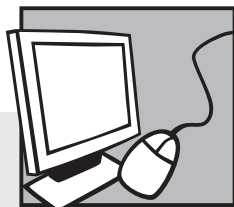
Ersatzteilenummern der Fahrzeughersteller dienen nur zu Vergleichszwecken. Eine Verwendung derartiger Angaben in Rechnungen an den Fahrzeugbesitzer ist nicht statthaft.

Wichtiger Hinweis:

Ein falsch montierter oder beschädigter Keil-, Keilrippen- oder Zahnriemen kann erheblichen Schaden verursachen. Regelmäßige Kontrollen können Schäden an Motor, Batterie und Lichtmaschine vermeiden.

Darauf ist zu achten:

- richtige Vorspannung
- Alter und Beschaffenheit
- Prüf- und Wechselintervalle der Automobilhersteller



Elektronische Kataloge

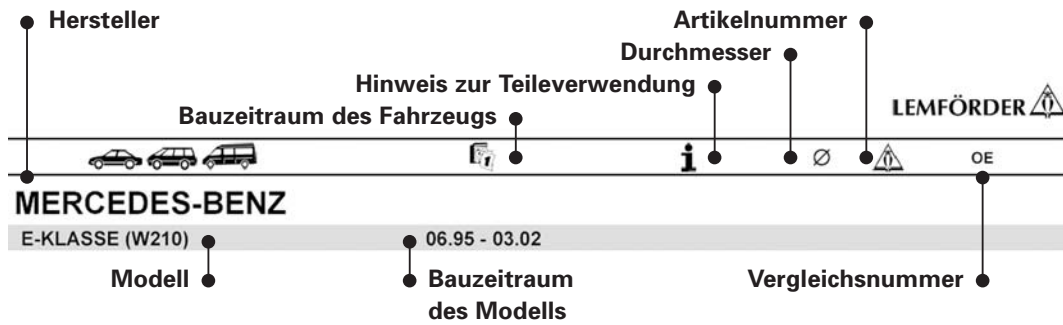
WebCat

- Online-Katalog im Internet unter <http://webcat.zf-trading.com>



InCat

- Elektronischer Katalog auf CD-ROM (Pkw und Nkw)


Symbole








Einbauort:

-  links
-  rechts

Produktthinweise:

-  Auslaufartikel

Fahrzeughinweise:

-  für Fahrzeuge mit Klimaanlage
-  für Fahrzeuge ohne Klimaanlage
-  für Fahrzeuge mit Servolenkung
-  für Fahrzeuge ohne Servolenkung
-  für Fahrzeuge mit Niveauregulierung
- LHD** für Linkslenker
- RHD** für Rechtslenker
- M** Schaltgetriebe
- A** Automatikgetriebe

Spalte „ i “:

- Chass. ...** Fahrgestellnummer
- >Chass. ...** bis Fahrgestellnummer
- Chass. ...->** ab Fahrgestellnummer
- >02.1994** bis Baujahr
- 02.1994->** ab Baujahr
- Mot....** Motorcode
- > Mot. ...** bis Motornummer
- Mot....->** ab Motornummer
- > Orga Nr ...** bis Organisationsnummer
- Orga Nr....->** ab Organisationsnummer

General information

LEMFÖRDER brand products guarantee you the highest precision and flawless function. For this reason, you should always insist on original parts from LEMFÖRDER.

To fulfil your request, we need the complete order number, for example:

LEMFÖRDER ribbed V-belt 17179 01

In case of doubt, please give the type designation and year of manufacture of the car for which the desired part is intended.

Please note that the LEMFÖRDER article numbers now have seven digits instead of five. The two additional digits come after the original five. For example: *12345* would now be *12345 01*. The new catalog numbers thus correspond once again to the item numbers familiar from invoices and delivery documents.

All rights reserved. Duplication or joint use of this catalog – including excerpts – for creation of your own catalogue is prohibited, unless approved in writing.

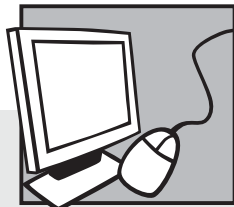
Replacement part numbers of the car's manufacturer serve only for purposes of comparison. Use of this type of designation in invoices to the vehicle's owner is not permitted.

Please note:

All incorrectly fitted or damaged fan belt, multiple V-ribbed belt or timing belt can cause considerable damage. Regular checks can prevent damage to engine, battery and alternator.

Please ensure:

- the correct initial tension
- acceptable belt age and condition
- belts checks and replacements as recommended by vehicle manufacturer



Electronic catalog

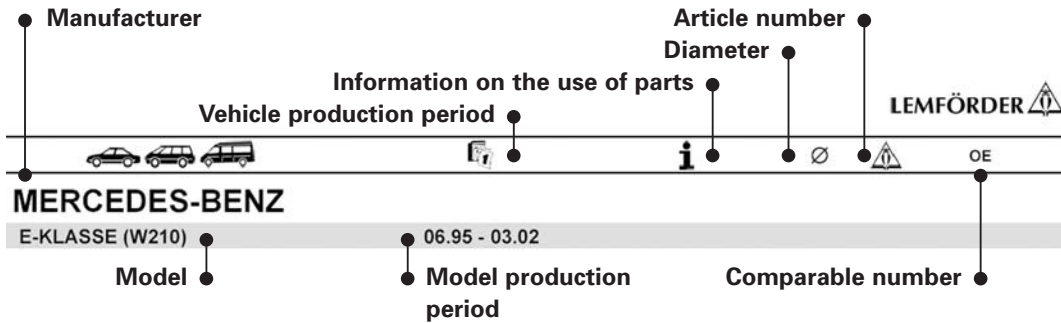
WebCat

- Online catalog on the Internet at <http://webcat.zf-trading.com>

InCat

- Electronic catalog on CD-ROM (passenger and commercial vehicles)

Symbols



Location:

- left
- right

Product information:

- article to be discontinued

Vehicle information:

- for vehicles with air conditioning
- for vehicles without air conditioner
- for vehicles with power steering
- for vehicles without power steering
- for vehicles with ride height adjustment
- LHD** for left-hand drive vehicles
- RHD** for right-hand drive vehicles
- M** manual transmission
- A** automatic transmission

Column " i ":

- Chass. ...** chassis number
- >Chass. ...** to chassis no.
- Chass. ...->** from chassis no.
- >02.1994** to construction year
- 02.1994->** from construction year
- Mot....** engine code
- > Mot. ...** to engine no.
- Mot....->** from engine number
- > Orga Nr ...** to RP number
- Orga Nr....->** from RP number

Informations générales

Les produits de marque LEMFÖRDER vous garantissent à la fois une extrême précision et un fonctionnement irréprochable. Exigez par conséquent dans tous les cas des pièces d'origine LEMFÖRDER.

Pour répondre à votre demande, nous avons besoin du numéro de commande complet, exemple:

LEMFÖRDER courroie striée 17179 01

En cas de doute, veuillez également indiquer le type et l'année de construction du véhicule auquel est destiné l'article souhaité.

Veuillez noter que les références d'articles LEMFÖRDER sont passées de 5 à 7 chiffres. Les deux chiffres supplémentaires ont été ajoutés en fin des numéros utilisés jusqu'à présent, de sorte que 12345 est devenu 12345 01. Les nouvelles références du catalogue correspondent désormais aux références d'article connues des factures et des bordereaux de livraison.

Tous droits réservés. La reproduction ou l'utilisation – même partielle – de ce catalogue pour l'élaboration de son propre catalogue est interdite sans notre autorisation expresse.

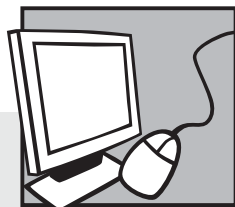
Les numéros de pièces détachées des constructeurs de véhicules sont uniquement indiqués aux fins de comparaison. Le report de ces données sur les factures destinées au propriétaire du véhicule est illicite.

Important:

une courroie standard, striée ou dentée montée incorrectement peut causer des dommages importants. Des contrôles réguliers peuvent éviter l'endommagement du moteur, de la batterie ou de la dynamo.

Prêter attention à:

- une précontrainte correcte
- âge et qualité
- intervalles de contrôle et de rechange des fabricants d'automobiles



Catalogues électroniques

WebCat

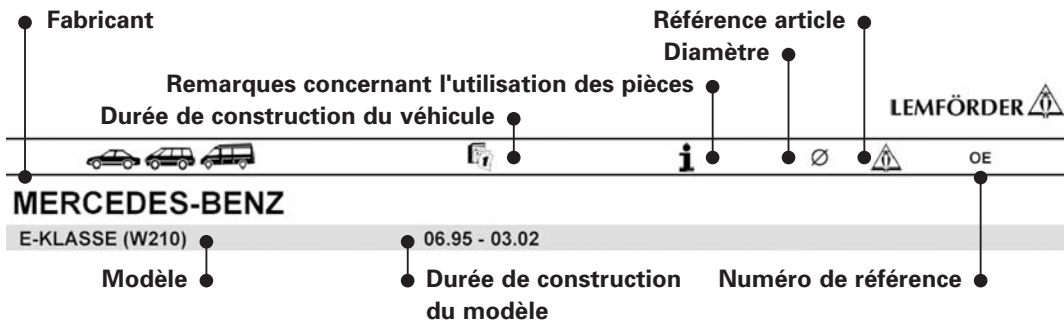
- Catalogue en ligne à l'adresse <http://webcat.zf-trading.com>

InCat

- Catalogue électronique sur CD-Rom (véhicules de tourisme et utilitaires)

F

Symboles



Lieu de montage:

- gauche
- droite

Indications relatives aux produits:

- article de fin de série

Indications relatives aux véhicules:

- pour véhicules avec climatisation
- pour véhicules sans climatisation
- pour véhicules avec direction assistée
- pour véhicules sans direction assistée
- pour véhicules avec réglage de niveau
- LHD** pour véhicules avec direction à gauche
- RHD** pour véhicules avec direction à droite
- M** transmission manuelle
- A** transmission automatique

Colonne « i »:

- Chass. ...** numéro de châssis
- >Chass. ...** jusqu'à numéro de châssis
- Chass. ...->** à partir numéro de châssis
- >02.1994** jusqu'à année de fabrication
- 02.1994->** à partir année de fabrication
- Mot....** code moteur
- > Mot. ...** jusqu'à numéro de moteur
- Mot....->** à partir numéro de moteur
- > Orga Nr ...** jusqu'à numéro d'organisation
- Orga Nr....->** à partir numéro d'organisation

Translations

Traductions

1st alternator	1er alternateur
2 belts	2 courroies
2nd alternator	2ème alternateur
2nd hydraulic pump	2ème pompe hydraulique
air compressor	compresseur d'air
air pump	pompe à air
aircon compressor	compresseur climatisation
all-wheel drive	transmission intégrale
alternator	alternateur
alternator charging rate [A]	courant de charge de l'alternateur [A]
balancer shaft	arbre d'équilibrage
belt pulley Ø [mm]	Ø poulie [mm]
camshaft	arbre à cames
climate zones	zones climatiques
compressor ID	compresseur ID
double-sided	double face
engine model	type de moteur
fan	ventilateur
for	pour
for 1st. alternator	pour 1er alternateur
for 2nd alternator	pour 2ème alternateur
for hot climate zones	pour zones climatiques chaudes
for OE number	pour numéro OE
for vehicles with active stabilizer	pour véhicules avec stabilisateur actif
for vehicles with alternator	pour véhicules avec dynamo
for vehicles with ASC	pour véhicules avec ASC
for vehicles with automatic climate control	pour véhicules avec système de climatisation automatique
for vehicles with extra heating	pour véhicules avec chauffage supplémentaire
for vehicles with sun roof	pour véhicules avec toit ouvrant
for vehicles with TC	pour véhicules avec TC
for vehicles without active stabilizer	pour véhicules sans stabilisateur actif
for vehicles without ride height adjustment	pour véhicules sans réglage de niveau
fully automatic	dispositif entièrement automatique
g-charger	chargeur g
generator	génératrice
height [mm]	hauteur [mm]
hydraulic	hydraulique
hydraulic pump	pompe hydraulique
incl. fan	avec ventilateur
incl. oil pump	avec pompe à huile
incl. tensioner pulley	avec poulie de tendeur
injection pump	pompe d'injection
injection system	système d'injection
length [mm]	longueur [mm]
manual transmission, 4-speed	transmission manuelle 4 vitesses
mechanical	mécanique
model	modèle type
number of doors	nombre de portes
number of teeth	nombre de dents
only in connection with	uniquement en connexion avec
operating mode	mode de fonctionnement
pitch circle Ø [mm]	Ø cercle de perçage [mm]
position / degree	position / degré
power-steering pump	pompe de servodirection
rated current [A]	courant de régime [A]
replace after km	remplacer après km
replace after years	remplacer après années
required quantity	nombre de pièces nécessaires
RICAMBI number	numéro RICAMBI
supporting plate	plaque d'assise
tensioner pulley actuation	actionnement poulie de tendeur
thickness [mm]	épaisseur [mm]
turbocompressor	turbocompresseur
vacuum pump	pompe à vide
water pump	pompe à eau
width [mm]	largeur [mm]
with 2 way catalyst	avec catalyseur non réglé
with 3 way catalyst	avec catalyseur réglé (trois voies)
with accessories	avec accessoires
with holder	avec support
with lever	avec levier
with rigid PTO	avec prise de mouvement rigide
without accessories	sans accessoires
without bushing	sans coussinet
without catalyst	sans catalyseur

Informaciones generales

Los productos de la marca LEMFÖRDER le garantizan la más elevada precisión y un perfecto funcionamiento. Por eso exija siempre piezas originales de LEMFÖRDER.

Para tramitar su solicitud necesitamos el número de pedido completo, por ejemplo:

LEMFÖRDER correa trapezoidal con dentado interior 17179 01

Por favor, en caso de duda indique también la designación de tipo y el año de construcción del vehículo para el que está destinado el artículo deseado.

Tenga en cuenta que hemos modificado de cinco a 7 cifras los números de artículos de LEMFÖRDER. Los dos números adicionales se colocarán detrás de los números conocidos, de modo que, p. ej., 12345 pasará a ser 12345 01. Las nuevas referencias de catálogo se corresponden con los habituales números de artículo usados en facturas y documentación de entrega.

Quedan reservados todos los derechos. Queda prohibida la reproducción o el uso de este catálogo (también de forma parcial) para la elaboración de un catálogo propio sin consentimiento expreso.

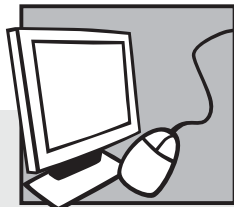
Los números de las piezas de recambio del fabricante sólo se usan para compararlos. No está permitido el empleo de este tipo de datos en las facturas emitidas al propietario del vehículo.

Nota importante:

La existencia de una correa trapezoidal, correa trapezoidal con dentado interior o correa dentada montada de forma errónea o dañada, puede provocar graves daños. El control regular puede evitar daños en el motor, en la batería y en el alternador.

Preste atención a:

- tensión de polarización correcta
- estado y antigüedad
- intervalos de prueba y de cambio del fabricante de automóviles



Catálogos electrónicos

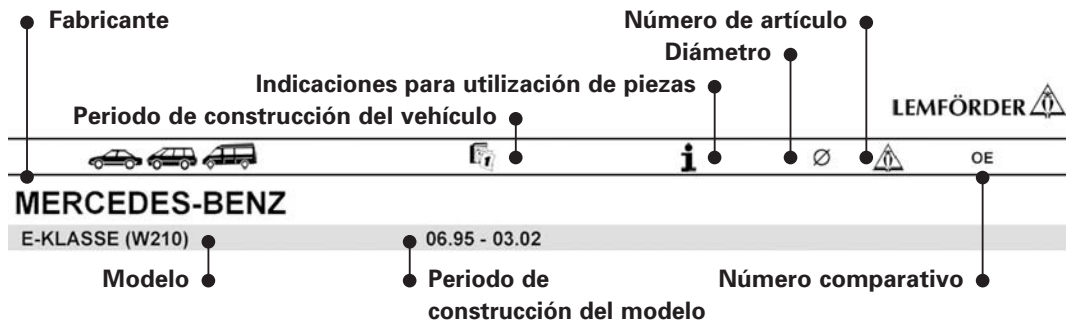
WebCat

- Catálogo en línea en Internet en la dirección <http://webcat.zf-trading.com>

InCat

- Catálogo electrónico en CD-ROM (turismos y vehículos industriales)

Símbolos



Lugar de montaje:

- izquierda
- derecha

Indicaciones en producto:

- artículo discontinuo

Indicaciones en vehículo:

- para vehículos con aire acondicionado
- para vehículos sin aire acondicionado
- para vehículos con dirección asistida
- para vehículos sin dirección asistida
- para vehículos con regulación de nivel
- LHD** para vehículos dirección a la izquierda
- RHD** para vehículos dirección a la derecha
- M** caja de cambios manual
- A** transmisión automática

Columna « i »:

- Chass. ...** número de chasis
- >Chass. ...** hasta número de chasis
- Chass. ...->** desde número de chasis
- >02.1994** hasta año de construcción
- 02.1994->** desde año de construcción
- Mot....** código de motor
- > Mot. ...** hasta número de motor
- Mot....->** desde número de motor
- > Orga Nr ...** hasta número de organización
- Orga Nr....->** desde número de organización

Translations

Traducciones

1st alternator	1.º alternador
2 belts	2 correas
2nd alternator	2.º alternador
2nd hydraulic pump	2.º bomba hidráulica
air compressor	compresor de aire
air pump	bomba de aire
aircon compressor	compresor de aire acondicionado
all-wheel drive	a las cuatro ruedas
alternator	alternador
alternator charging rate [A]	corriente de carga del alternador [A]
balancer shaft	árbol de compensación
belt pulley Ø [mm]	polea para correa Ø [mm]
camshaft	árbol de levas
climate zones	zonas climáticas
compressor ID	ID del compresor
double-sided	ambos lados
engine model	modelo motor
fan	ventilador
for	para
for 1st. alternator	para el 1.º alternador
for 2nd alternator	para el 2.º alternador
for hot climate zones	para zonas climáticas cálidas
for OE number	para número OE
for vehicles with active stabilizer	para vehículos con estabilización activa
for vehicles with alternator	para vehículos con generador trifásico
for vehicles with ASC	para vehículos con ASC
for vehicles with automatic climate control	para vehículos con climatizador automático
for vehicles with extra heating	para vehículos con calefacción extra
for vehicles with sun roof	para vehículos con techo corredizo
for vehicles with TC	para vehículos con TC
for vehicles without active stabilizer	para vehículos sin estabilización activa
for vehicles without ride height adjustment	para vehículos sin regulación de nivel
fully automatic	completamente automático
g-charger	cargador G
generator	generador
height [mm]	altura [mm]
hydraulic	hidráulico
hydraulic pump	bomba hidráulica
incl. fan	incl. ventilador
incl. oil pump	incl. bomba de aceite
incl. tensioner pulley	incl. polea tensora
injection pump	bomba de inyección
injection system	sistema de inyección
length [mm]	longitud [mm]
manual transmission, 4-speed	transmisión manual, 4 vel.
mechanical	mecánico
model	modelo de construcción
number of doors	número de puertas
number of teeth	número de dientes
only in connection with	sólo con
operating mode	modo de funcionamiento
pitch circle Ø [mm]	corona de agujeros Ø [mm]
position / degree	posición / grado
power-steering pump	servobomba
rated current [A]	intensidad de corriente [A]
replace after km	sustituir pasados km
replace after years	sustituir pasados años
required quantity	número de piezas necesarias
RICAMBI number	número RICAMBI
supporting plate	disco de apoyo
tensioner pulley actuation	actuación de las correas tensoras
thickness [mm]	grosor [mm]
turbocompressor	turbocompresor
vacuum pump	bomba de vacío
water pump	bomba de agua
width [mm]	ancho [mm]
with 2 way catalyst	con catalizador no regulado
with 3 way catalyst	con catalizador regulado (3 vías)
with accessories	con accesorios
with holder	con soporte
with lever	con palanca
with rigid PTO	con mando auxiliar rígido
without accessories	sin accesorios
without bushing	sin manguito
without catalyst	sin catalizador



Informazioni generali

I prodotti LEMFÖRDER vi garantiscono la massima precisione e un funzionamento ineccepibile. Richiedete quindi sempre i pezzi originali LEMFÖRDER.

Per le vostre richieste necessitiamo del numero di ordinazione completo, ad esempio:

LEMFÖRDER cinghia trapezoidale scanalata 17179 01

In caso di dubbio, indicate anche il modello e l'anno di costruzione del veicolo a cui è destinato l'articolo desiderato.

Si ricorda che le cifre dei codici articolo LEMFÖRDER sono passate da cinque a sette. Le due nuove cifre devono essere aggiunte ai numeri conosciuti. Il numero 12345 è quindi diventato 12345 01. Perciò, i nuovi codici catalogo corrispondono nuovamente ai codici articolo riportati nelle fatture e nelle bolle di consegna.

Tutti i diritti riservati. Riproduzioni o il coutilizzo, anche parziali, del presente catalogo per la realizzazione di un catalogo proprio non sono consentiti senza previo consenso.

I numeri dei pezzi di ricambio del costruttore del veicolo sono indicati esclusivamente a scopo comparativo. Non è consentito utilizzare tali indicazioni nelle fatture destinate ai proprietari dei veicoli.

Nota importante:

Cinghie trapezoidali, trapezoidali scanalate o dentate montate male o danneggiate possono provocare danni molto gravi. Regolari controlli possono prevenire danni al motore, alla batteria e all'alternatore.

Prestare attenzione a quanto segue:

- **corretto pretensionamento**
- **invecchiamento e condizione**
- **intervalli di controllo e sostituzione previsti dal produttore di automobili**



Catalogo elettronico

WebCat

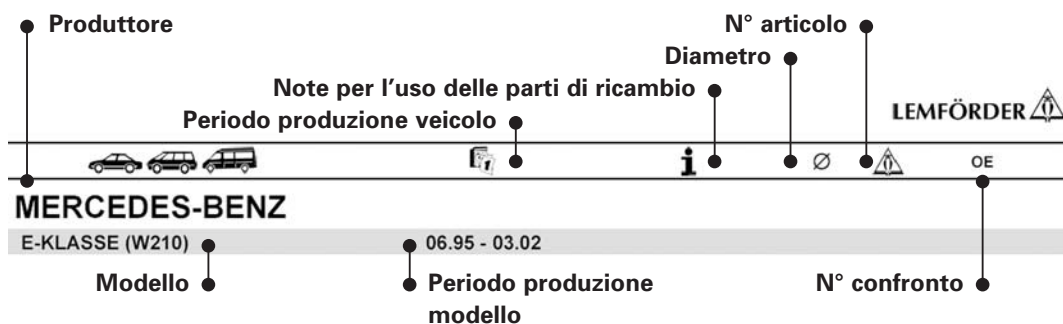
- Catalogo on-line disponibile in Internet alla pagina <http://webcat.zf-trading.com>

InCat

- Catalogo elettronico su CD-ROM (autovetture e veicoli commerciali)



Simboli



Posiz. montaggio:

- a sinistra
- a destra

Note prodotto:

- articolo fuori produzione

Note veicolo:

- per veicoli con impianto di climatizzazione
- per veicoli senza impianto di climatizzazione
- per veicoli con servosterzo
- per veicoli senza servosterzo
- per veicoli con imp. correzione altezza
- LHD** per veicolo con guida a sinistra
- RHD** per veicolo con guida a destra
- M** cambio
- A** cambio automatico

Colonne „ i “:

- Chass. ...** numero di telaio
- >Chass. ...** fino al n° di telaio
- Chass. ...->** a partire dal n° di telaio
- >02.1994** fino all'anno di costruzione
- 02.1994->** a partire dall'anno di costruzione
- Mot....** codice motore
- > Mot. ...** fino al n° motore
- Mot....->** a partire dal n° motore
- > Orga Nr ...** fino al n° organizzazione
- Orga Nr....->** a partire dal n° organizzazione

Translations

Traduzioni

1st alternator	1° alternatore
2 belts	2 cinghie
2nd alternator	2° alternatore
2nd hydraulic pump	2° pompa idraulica
air compressor	compressore d'aria
air pump	pompa aria
aircon compressor	compressore aria condizionata
all-wheel drive	4 ruote motrici
alternator	alternatore
alternator charging rate [A]	corrente di carica alternatore [A]
balancer shaft	albero di bilanciamento
belt pulley Ø [mm]	Ø puleggia [mm]
camshaft	albero a camme
climate zones	zone climatiche
compressor ID	ID compressore
double-sided	a due lati
engine model	tipo motore
fan	ventola
for	per
for 1st. alternator	per il 1° alternatore
for 2nd alternator	per il 2° alternatore
for hot climate zones	per zone climatiche molto calde
for OE number	per n° OE
for vehicles with active stabilizer	per veicoli con regolazione attiva d. stabilizzatore
for vehicles with alternator	per veicoli con alternatore
for vehicles with ASC	per veicoli con ASC
for vehicles with automatic climate control	per veicoli con impianto automatico aria condizionata
for vehicles with extra heating	per veicoli con riscaldamento extra
for vehicles with sun roof	per veicoli con tettuccio apribile
for vehicles with TC	per veicoli con TC
for vehicles without active stabilizer	per veicoli senza regolazione attiva d. stabilizzatore
for vehicles without ride height adjustment	per veicoli senza imp. correzione altezza
fully automatic	cambio automatico
g-charger	G-Lader
generator	dinamo
height [mm]	altezza [mm]
hydraulic	idraulico
hydraulic pump	pompa idraulica
incl. fan	compr. ventola
incl. oil pump	compr. pompa dell'olio
incl. tensioner pulley	compr. tenditore a rullo
injection pump	pompa d'iniezione
injection system	sistema d'iniezione
length [mm]	lunghezza [mm]
manual transmission, 4-speed	cambio manuale, a 4 marce
mechanical	meccanico
model	modello
number of doors	n° portiere
number of teeth	numero di denti
only in connection with	solo insieme a
operating mode	modo operativo
pitch circle Ø [mm]	Ø circonferenza [mm]
position / degree	posizione/gradi
power-steering pump	servopompa
rated current [A]	intensità di corrente [A]
replace after km	sostituzione dopo km
replace after years	sostituzione dopo anni
required quantity	n° pezzi occorrenti
RICAMBI number	N° RICAMBI
supporting plate	rondella di supporto
tensioner pulley actuation	azionamento del tenditore a rullo
thickness [mm]	spessore [mm]
turbocompressor	turbocompressore
vacuum pump	pompa per vuoto
water pump	pompa acqua
width [mm]	larghezza [mm]
with 2 way catalyst	con catalizzatore non controllato
with 3 way catalyst	con catalizzatore controllato (a tre vie)
with accessories	con accessori
with holder	con supporto
with lever	con leva
with rigid PTO	con presa di forza rigida
without accessories	senza accessori
without bushing	senza boccola
without catalyst	senza catalizzatore

Informacje ogólne

Produkty firmy LEMFÖRDER zapewniają największą precyzję i bezawaryjne funkcjonowanie. Z tego względu należy zawsze żądać oryginalnych części firmy LEMFÖRDER.

W celu zrealizowania zamówienia potrzebny jest kompletny numer zamówieniowy, przykładowo:

LEMFÖRDER pas klinowo-żebrowy 17179 01

W przypadku wątpliwości należy podawać również oznaczenie typu i rok produkcji samochodu, dla którego przeznaczony jest zamawiany artykuł.

Prosimy pamiętać, że numery artykułów firmy LEMFÖRDER zmieniliśmy z pięcio- na siedmiocyfrowe. Dwie dodatkowe cyfry dołącza się z tyłu wcześniej podanych numerów, w ten sposób np. z 12345 powstaje 12345 01. Dzięki temu nowe numery katalogowe znów odpowiadają numerom artykułów znanym z rachunków i dokumentów dostawy.

Wszelkie prawa zastrzeżone. Powielanie lub wykorzystywanie niniejszego katalogu – w całości lub częściowo – do sporządzenia innego katalogu jest niedozwolone bez uzyskania wyraźnej zgody.

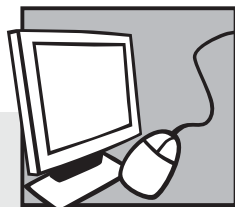
Numery części zamiennych producentów samochodów służą tylko do celów porównawczych. Zabronione jest wykorzystanie tego rodzaju danych na rachunkach dla posiadacza samochodu.

Ważna informacja:

Nieprawidłowo zamontowany lub uszkodzony pas klinowy, klinowo-żebrowy lub zębaty może spowodować poważne uszkodzenie pojazdu. Regularne kontrole pozwalają uniknąć uszkodzenia silnika, akumulatora i alternatora.

Należy przestrzegać:

- prawidłowego naprężenia
- wieku i stanu zużycia
- okresów kontroli i wymiany podanych przez producentów pojazdów



Katalogi elektroniczne

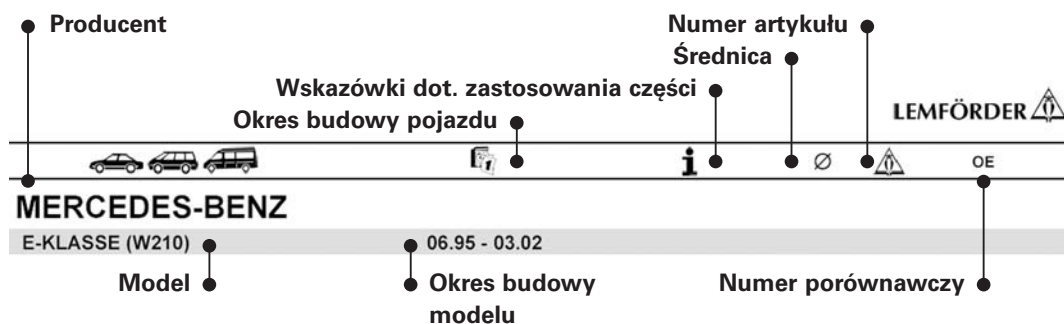
WebCat

- Katalog internetowy pod adresem <http://webcat.zf-trading.com>

InCat

- Katalog elektroniczny na płycie CD-ROM (samochody osobowe oraz samochody użytkowe)

Symbole



Miejsce montażu:

- lewo
- prawo

Wskazówki dot. artykułu:

- artykuł już nieprodukowany

Wskazówki dot. pojazdu:

- do pojazdów z urządzeniem klimatyzacyjnym
- do pojazdów bez urządzenia klimatyzacyjnego
- do pojazdów ze wspomaganie układu kierowniczego
- do pojazdów bez wspomaganie układu kierowniczego
- do pojazdów z regulacją poziomu
- LHD** do ruchu lewostronnego
- RHD** do ruchu prawostronnego
- M** mechaniczna skrzynia biegów
- A** automatyczna skrzynia biegów

Kolumna „ i ”:

- Chass. ...** numer nadwozia
- >Chass. ...** do numeru nadwozia
- Chass. ...->** od numeru nadwozia
- >02.1994** do roku produkcji
- 02.1994->** od roku produkcji
- Mot....** kod silnika
- > Mot. ...** do numeru silnika
- Mot....->** od numeru silnika
- > Orga Nr ...** do numeru organizacyjnego
- Orga Nr....->** od numeru organizacyjnego

Translations

Tłumaczenia

1st alternator	1. alternator
2 belts	2 pasy
2nd alternator	2. alternator
2nd hydraulic pump	2. pompa hydrauliczna
air compressor	kompresor powietrza
air pump	pompa powietrza
aircon compressor	kompresor klimatyzacji
all-wheel drive	napęd na 4 koła
alternator	alternator
alternator charging rate [A]	prąd ładowania alternatora [A]
balancer shaft	wałek wyrównujący
belt pulley Ø [mm]	średnica kół pasowych [mm]
camshaft	wałek rozrządu
climate zones	strefy klimatyczne
compressor ID	ID kompresora
double-sided	obustronnie
engine model	typ silnika
fan	wentylator
for	do
for 1st. alternator	do 1. alternatora
for 2nd alternator	do 2. alternatora
for hot climate zones	do gorących stref klimatycznych
for OE number	dla numeru OE
for vehicles with active stabilizer	do pojazdów z aktywnym stabilizatorem
for vehicles with alternator	do pojazdów z alternatorem trójfazowym
for vehicles with ASC	do pojazdów z układem ASC
for vehicles with automatic climate control	do pojazdów z automatyczną klimatyzacją
for vehicles with extra heating	do pojazdów z ogrzewaniem dodatkowym
for vehicles with sun roof	do pojazdów z dachem przesuwającym
for vehicles with TC	do pojazdów z TC
for vehicles without active stabilizer	do pojazdów bez aktywnego stabilizatora
for vehicles without ride height adjustment	do pojazdów bez regulacji poziomu
fully automatic	pełnoautomatyczna
g-charger	ładowarka alternatora
generator	alternator prądu stałego
height [mm]	wysokość [mm]
hydraulic	hydrauliczny
hydraulic pump	pompa hydrauliczna
incl. fan	z wentylatorem
incl. oil pump	z pompą oleju
incl. tensioner pulley	z krążkiem napinającym
injection pump	pompa wtryskowa
injection system	układ wtryskowy
length [mm]	długość [mm]
manual transmission, 4-speed	4-biegowa mechaniczna skrzynia biegów
mechanical	mechaniczny
model	typ modelu
number of doors	liczba drzwi
number of teeth	liczba zębów
only in connection with	tylko w połączeniu z
operating mode	rodzaj pracy
pitch circle Ø [mm]	średnica koła osi otworów [mm]
position / degree	położenie/stopnie
power-steering pump	pompa wspomagania układu kierowniczego
rated current [A]	natężenie prądu [A]
replace after km	wymiana po ... km
replace after years	wymiana po ... latach
required quantity	wymagana ilość
RICAMBI number	numer RICAMBI
supporting plate	tarcza oporowa
tensioner pulley actuation	przełącznik krążka napinającego
thickness [mm]	grubość [mm]
turbocompressor	turbokompresor
vacuum pump	pompa próżniowa
water pump	pompa wody
width [mm]	szerokość [mm]
with 2 way catalyst	z nieregulowanym katalizatorem
with 3 way catalyst	z regulowanym katalizatorem 3-drożnym
with accessories	z dodatkami
with holder	z uchwytem
with lever	z dźwignią
with rigid PTO	z nieruchomym dodatkowym członem napędzanym
without accessories	bez dodatków
without bushing	bez tulei
without catalyst	bez katalizatora

Общая информация

Продукция марки «LEMFÖRDER» гарантирует Вам наивысшую степень точности и безупречность в работе. Поэтому всегда требуйте оригинальные детали фирмы «LEMFÖRDER».

Чтобы удовлетворить Ваши требования, нам необходим полный номер заказа, например:

LEMFÖRDER Поликлиновой ремень 17179 01

В случае сомнений также укажите обозначение типа и год выпуска транспортного средства, для которого предназначено заказываемое изделие.

Учтите, что артикулы LEMFÖRDER изменились с пятизначных на семизначные. К прежнему артикулу добавились еще две цифры, например, было 12345, стало 12345 01. Тем самым новые каталожные номера снова соответствуют артикулам, указываемым в счетах и отгрузочных документах.

Все права сохраняются. Копирование либо совместное использование данного каталога – в том числе частичное – для составления собственного каталога недопустимо без особого на то согласия.

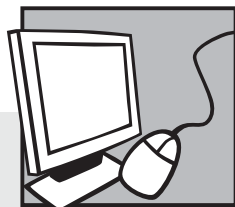
Номера запасных частей производителей транспортных средств указаны исключительно в целях сравнения. Использование подобных данных в счетах, выставляемых владельцам транспортных средств, неприемлемо.

Важное замечание:

Неправильно установленный или поврежденный клиновой, поликлиновой или зубчатый ремень может привести к серьезному ущербу. Регулярный контроль поможет предотвратить повреждения двигателя, аккумуляторной батареи и генератора.

При этом обращать внимание на следующие факторы:

- правильное предварительное натяжение
- возраст и состояние
- интервалы контроля и замены, указанные изготовителем автомобиля



Электронные каталоги

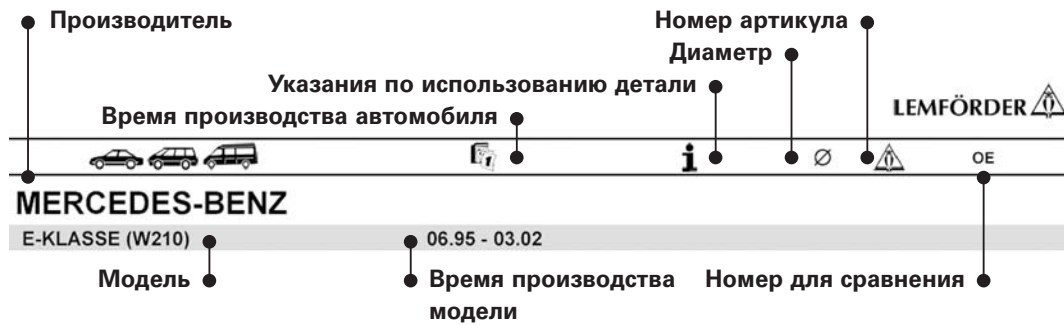
WebCat

- онлайн-каталог в Интернет:
<http://www.zf-trading.ru>

InCat

- электронный каталог на компакт-диске (легковые и коммерческие автомобили)

Символы



Место установки:

- слева
- справа

Указания в отношении продукта:

- снятое с производства изделие

Указания, касающиеся автомобиля:

- для автомобилей с кондиционером
- для автомобилей без кондиционера
- для автомобилей с усилителем рулевого управления
- для автомобилей без усилителя рулевого управления
- для автомобилей с регулировкой дорожного просвета
- LHD** для автомобилей с левым расположением руля
- RHD** для автомобилей с правым расположением руля
- M** механическая КПП
- A** автоматическая коробка переключения передач

Столбец « i »:

- Chass. ...** № шасси
- >Chass. ...** до № шасси
- Chass. ...->** начиная с № шасси
- >02.1994** до года изготовления
- 02.1994->** начиная с года изготовления
- Mot....** код двигателя
- > Mot. ...** до № двигателя
- Mot....->** начиная с № двигателя
- > Orga Nr ...** до орг. №
- Orga Nr....->** начиная с орг. №

Translations

1st alternator	1-й генератор
2 belts	2 ремня
2nd alternator	2-й генератор
2nd hydraulic pump	2-й гидравлический насос
air compressor	воздушный компрессор
air pump	воздушный насос
aircon compressor	компрессор кондиционера
all-wheel drive	привод на все колеса
alternator	Генератор
alternator charging rate [A]	ток заряда от генератора [A]
balancer shaft	уравновешивающий вал
belt pulley Ø [mm]	Ø ременного шкива [мм]
camshaft	распределительный вал
climate zones	климатические зоны
compressor ID	ид.№ компрессора
double-sided	двухсторонний
engine model	тип двигателя
fan	вентилятор
for	для
for 1st. alternator	для 1-го генератора
for 2nd alternator	для 2-го генератора
for hot climate zones	для теплых климатических зон
for OE number	для оригинального номера детали
for vehicles with active stabilizer	для автомобилей с активными стабилизаторами
for vehicles with alternator	для автомобилей с трехфазным генератором
for vehicles with ASC	для автомобилей с ASC
for vehicles with automatic climate control	для автомобилей с климат-контролем
for vehicles with extra heating	для автомобилей с дополнительным отопителем
for vehicles with sun roof	для автомобилей с люком на крыше
for vehicles with TC	для автомобилей с TC
for vehicles without active stabilizer	для автомобилей без активных стабилизаторов
for vehicles without ride height adjustment	для автомобилей без системы регулирования дорожного просвета
fully automatic	автоматический
g-charger	генераторное зарядное устройство
generator	генератор постоянного тока
height [mm]	высота [мм]
hydraulic	гидравлический
hydraulic pump	гидравлический насос
incl. fan	включая вентилятор
incl. oil pump	включая масляный насос
incl. tensioner pulley	включая натяжной ролик
injection pump	ТНВД
injection system	система впрыскивания
length [mm]	длина [мм]
manual transmission, 4-speed	4-ступенчатая механическая КПП
mechanical	механический
model	образец
number of doors	количество дверей
number of teeth	количество зубьев
only in connection with	только в сочетании с
operating mode	режим работы
pitch circle Ø [mm]	Ø окружности центров отверстий [мм]
position / degree	положение/градусы
power-steering pump	сервонасос
rated current [A]	сила тока [A]
replace after km	заменить через ... км
replace after years	заменить через ... лет
required quantity	необходимое количество, шт.
RICAMBI number	номер RICAMBI
supporting plate	опорная шайба
tensioner pulley actuation	привод натяжного ролика
thickness [mm]	толщина [мм]
turbocompressor	компрессор ГТД
vacuum pump	вакуумный насос
water pump	водяной насос
width [mm]	ширина [мм]
with 2 way catalyst	с нерегулируемым каталитическим нейтрализатором
with 3 way catalyst	с регулируемым (3-ступенчатым) каталитическим нейтрализатором
with accessories	с принадлежностями
with holder	с держателем
with lever	с рычагом
with rigid PTO	с неподвижно закрепленным механизмом отбора мощности
without accessories	без принадлежностей
without bushing	без втулки
without catalyst	без каталитического нейтрализатора

Переводы

Γενικές πληροφορίες

Τα επώνυμα προϊόντα LEMFÖRDER σας εγγυώνται μέγιστη ακρίβεια προσαρμογής και άψογη λειτουργία. Ζητάτε λοιπόν πάντα τα γνήσια προϊόντα της LEMFÖRDER.

Για τις παραγγελίες σας χρειαζόμαστε τον πλήρη αριθμό παραγγελίας, για παράδειγμα:

LEMFÖRDER Σφηνοειδής ιμάντας 17179 01

Σε περίπτωση αμφιβολιών, θα πρέπει να αναφέρετε και την περιγραφή τύπου και την ημερομηνία κατασκευής του οχήματος, στο οποίο θα χρησιμοποιηθεί το είδος που θα παραγγείλετε.

Παρακαλούμε να λάβετε υπόψη ότι οι αριθμοί ειδών LEMFÖRDER μετατράπηκαν από πέντε σε επτά ψηφία. Οι δύο πρόσθετοι αριθμοί πρέπει να προστίθενται μετά από τους ήδη γνωστούς αριθμούς, δηλαδή π.χ. ο αριθμός 12345 άλλαξε σε 12345 01. Με αυτόν τον τρόπο αντιστοιχούν και πάλι οι νέοι αριθμοί καταλόγου στους αριθμούς ειδους που αναφέρονται στα τιμολόγια και στα έγγραφα παράδοσης.

Με την επιφύλαξη κάθε δικαιώματος. Δεν επιτρέπεται η αναπαραγωγή αντιτύπων ή η χρήση αυτού του καταλόγου - ακόμη και αποσπασματικά - για τη σύνταξη άλλου καταλόγου χωρίς ρητή άδεια.

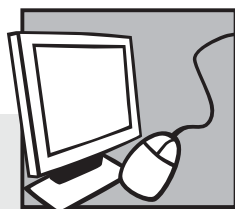
Οι αριθμοί ανταλλακτικών των κατασκευαστών των οχημάτων αναφέρονται μόνο για σύγκριση. Δεν επιτρέπεται η αναφορά τέτοιου είδους στοιχείων σε παραστατικά αγοράς που απευθύνονται στον κάτοχο του οχήματος.

Σημαντική επισήμανση:

Ένα ιμάντας (σφηνοειδής, πολλαπλός ή οδοντωτός) που τοποθετείται λανθασμένα, μπορεί να προκαλέσει σοβαρές ζημιές. Με τους τακτικούς ελέγχους μπορούν να αποφευχθούν οι ζημιές στον κινητήρα, την μπαταρία και το δυναμό.

Θα πρέπει να προσέξετε:

- τη σωστή τάνυση
- την ηλικία και την υφή
- τα διαστήματα ελέγχου για αλλαγής των κατασκευαστών



Ηλεκτρονικοί κατάλογοι

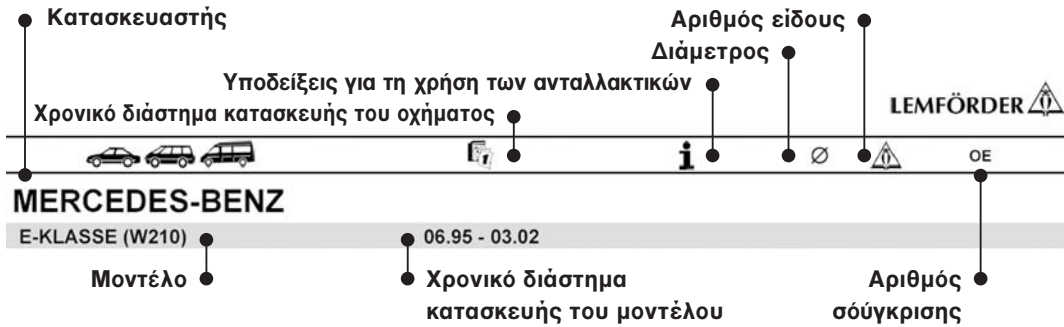
WebCat

- Online κατάλογος στο internet στη διεύθυνση <http://webcat.zf-trading.com>

InCat

- Ηλεκτρονικός κατάλογος σε CD-ROM (επιβατικά και επαγγελματικά οχήματα)

Σύμβολα



Σημείο τοποθέτησης:

- Αριστερά
- Δεξιά

Υποδείξεις για το προϊόν:

- Παλιό μοντέλο

Υποδείξεις για το όχημα:

- Για οχήματα με κλιματιστικό
- Για οχήματα χωρίς κλιματιστικό
- Για οχήματα με υποβοηθούμενο σύστημα διεύθυνσης
- Για οχήματα χωρίς υποβοηθούμενο σύστημα διεύθυνσης
- Για οχήματα με ρύθμιση απόστασης από το έδαφος
- LHD** Για αριστεροτίμονα
- RHD** Για δεξιοτίμονα
- M** Μηχανικό κιβώτιο ταχυτήτων
- A** Αυτόματο κιβώτιο ταχυτήτων

Στήλη « i »:

- Chass. ...** Αριθμός πλαισίου
- >Chass. ...** Μέχρι αριθμό πλαισίου
- Chass. ...->** Από αριθμό πλαισίου
- >02.1994** Μέχρι έτος κατασκευής
- 02.1994->** Από έτος κατασκευής
- Mot....** Κωδικός κινητήρα
- > Mot. ...** Μέχρι αριθ. κινητήρα
- Mot....->** Από αρ. κινητήρα
- > Orga Nr ...** Μέχρι αριθμό οργάνωσης
- Orga Nr....->** Από αριθ. οργάνωσης

Translations

1st alternator	1. Γεννήτρια
2 belts	2 Ιμάντας
2nd alternator	2. Γεννήτρια
2nd hydraulic pump	2. Υδραυλική αντλία
air compressor	Αεροσυμπιεστής
air pump	Αεραντλία
aircon compressor	Συμπιεστής κλιματιστικού
all-wheel drive	Τετρακίνηση
alternator	Γεννήτρια
alternator charging rate [A]	Ρεύμα φόρτισης γεννήτριας [A]
balancer shaft	Άξονα εξισορρόπησης
belt pulley Ø [mm]	Ø τροχαλίας [mm]
camshaft	Εκκεντροφόρος
climate zones	Κλιματικές ζώνες
compressor ID	ID συμπιεστή
double-sided	Διπλής όψης
engine model	Τύπος κινητήρα
fan	Ανεμιστήρας
for	Για
for 1st. alternator	Για 1η γεννήτρια
for 2nd alternator	Για 2η γεννήτρια
for hot climate zones	Για θερμές κλιματικές ζώνες
for OE number	Για κωδικό γνήσιου ανταλλακτικού
for vehicles with active stabilizer	Για οχήματα με ενεργή ρύθμιση αντιστρεπτικής δοκού
for vehicles with alternator	Για οχήματα για τριφασικό δυναμό
for vehicles with ASC	Για οχήματα με ASC
for vehicles with automatic climate control	Για οχήματα με αυτόματο κλιματισμό
for vehicles with extra heating	Για οχήματα με εξτρα θέρμανση
for vehicles with sun roof	Για οχήματα με συρόμενη οροφή
for vehicles with TC	Για οχήματα με TC
for vehicles without active stabilizer	Για οχήματα χωρίς ενεργή ρύθμιση αντιστρεπτικής δοκού
for vehicles without ride height adjustment	Για οχήματα χωρίς ρύθμιση απόστασης από το έδαφος
fully automatic	Τελείως αυτόματα
g-charger	Φορτιστής G
generator	Δυναμό συνεχούς ρεύματος
height [mm]	Ύψος [mm]
hydraulic	Υδραυλικά
hydraulic pump	Υδραυλική αντλία
incl. fan	Μαζί με ανεμιστήρα
incl. oil pump	Μαζί με αντλία λαδιού
incl. tensioner pulley	Μαζί με τροχαλία τάνυσης
injection pump	Αντλία έγχυσης
injection system	Σύστημα έγχυσης
length [mm]	Μήκος [mm]
manual transmission, 4-speed	Μηχανικό κιβώτιο 4 ταχυτήτων
mechanical	Μηχανικά
model	Μοντέλο
number of doors	Αριθμός θυρών
number of teeth	Αριθμός οδόντων
only in connection with	Μόνο σε συνδυασμό με
operating mode	Τρόπος λειτουργίας
pitch circle Ø [mm]	Ø σπής [mm]
position / degree	Θέση/Μοίρες
power-steering pump	Βοηθητική αντλία
rated current [A]	Ένταση ρεύματος [A]
replace after km	Αντικατάσταση μετά από km
replace after years	Αντικατάσταση μετά από χρόνια
required quantity	Απαιτούμενος αριθμός τεμαχίων
RICAMBI number	Αριθμός RICAMBI
supporting plate	Ροδέλα στήριξης
tensioner pulley actuation	Ενεργοποίηση τροχαλία τάνυσης
thickness [mm]	Πάχος [mm]
turbocompressor	Συμπιεστή τούρμπο
vacuum pump	Αντλία υποπίεσης
water pump	Αντλία νερού
width [mm]	Πλάτος [mm]
with 2 way catalyst	Με μη ρυθμιζόμενο καταλύτη
with 3 way catalyst	Με ρυθμιζόμενο (τριοδικό) καταλύτη
with accessories	Με αξεσουάρ
with holder	Με στήριγμα
with lever	Με μοχλό
with rigid PTO	Με άκαμπτο δευτερεύοντα άξονα εξόδου
without accessories	Χωρίς αξεσουάρ
without bushing	Χωρίς δαχτύλιο
without catalyst	Χωρίς καταλύτη

Μεταφράσεις